

AC SCHNITZER

-Montageanleitung-

Front Side Wings

– G26 / G26 BEV –



5111 326 360 /-370

(english version see page 9)

AC Schnitzer Front Side Wings G26 / G26 BEV

Wichtige Hinweise !

Diese Montageanleitung ist unbedingt vor Beginn der Einbauarbeiten zu lesen. AC Schnitzer übernimmt keinerlei Haftung für Schäden, die durch unsachgemässen Einbau entstehen !

Diese Montageanleitung ist zum Gebrauch durch autorisierte AC Schnitzer Händler bestimmt.

Zielgruppe dieser Montageanleitung ist in jedem Falle an BMW Fahrzeugen ausgebildetes Fachpersonal mit entsprechenden Fachkenntnissen.

Alle Abbildungen zeigen LHD Fahrzeuge, bei RHD Fahrzeugen ist sinngemäss oder nach gesonderten Montagehinweisen vorzugehen.

Montage

Alle Arbeiten sind unter Berücksichtigung der geltenden Sicherheitsvorschriften durchzuführen (z.B. Schutzbrille).

Bauteile und Flächen die miteinander verklebt werden, müssen grundsätzlich mit Reiniger gesäubert werden !

Trocknungszeit des Klebers ca. 24 Stunden. Waschanlagenfest nach ca. 48 Stunden.

Einbauzeit (1 AW = 5 Minuten)

Die Einbauzeit beträgt **8 AW**.

Benötigte Werkzeuge

Abdeckband
Klebeband

Gelieferte Bauteile!



AC Schnitzer Front Side Wings G26 / G26 BEV

A



1x



1x



1x

- A AC Schnitzer Front Side Wings
- B Kleber inkl. Reiniger
- C Aufkleber Teilekennzeichnung

Montageanleitung Nr.: 5111 326 360 – 5111 362 370 / Stand: 12.08.2022 / TSch

AC Schnitzer - automobile Technik - Neuenhofstraße 160 - D - 52078 Aachen - Tel. 0241/5688 -130

AC Schnitzer Front Side Wings G26 / G26 BEV

Montage der AC Schnitzer Front Side Wings

Abb. 1

Serienfrontschürze und Frontschürzeneinsatz -Luftreinlass mit dem mitgelieferten Reiniger gesäubern.

Bauteile und Flächen die miteinander verklebt werden, müssen grundsätzlich Schmutz und Fettfrei sein.



Achtung !

AC Schnitzer Front Side Wings sind unterschiedlich.
Kennzeichnung links und rechts beachten !

2

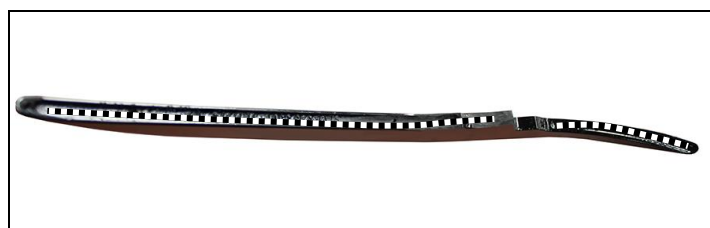
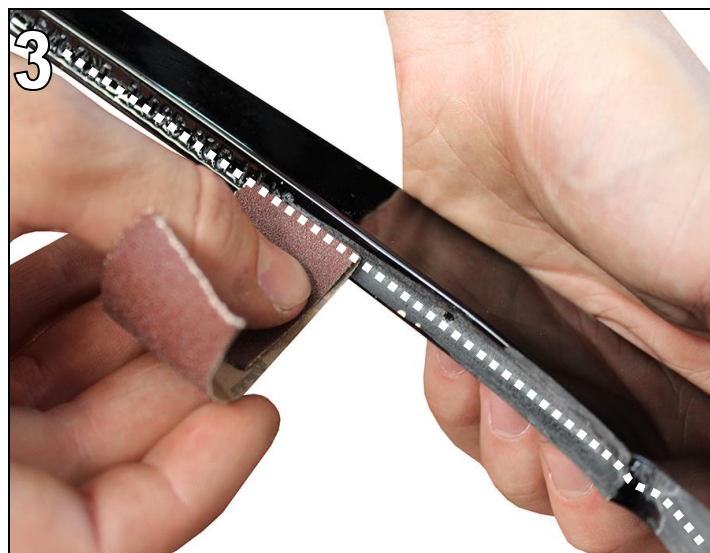


Abb. 2 & 3

Alle Klebenuten der AC Schnitzer Front Side Wings von Lack- und Grundierungsresten befreien, anschleifen und mit dem mitgelieferten Reiniger säubern.



AC Schnitzer Front Side Wings G26 / G26 BEV

Montage

Abb. 4

Mitgelieferten Kleber in Form einer Kleberraupe mit \varnothing 5mm auf die Klebenut des AC Schnitzer Front Side Wing auftragen.



Abb. 5 & 6

AC Schnitzer Front Side Wing an der zweiten Strebe von unten am Frontschürzeneinsatz Lufteinlass ansetzen und mit Klebeband fixieren.

AC Schnitzer Front Side Wing an der Kontur der Strebe ausrichten.



AC Schnitzer Front Side Wings G26 / G26 BEV

Montage

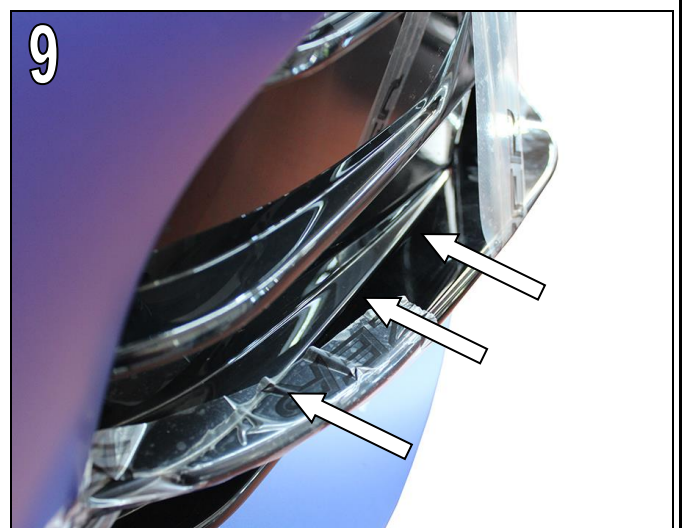


Abb. 8 & 9

Auf waagerechten Verlauf des AC Schnitzer Front Side Wing achten.

Auf Konturenverlauf / Anlagefläche im Strebenbereich achten.

AC Schnitzer Front Side Wing mit Klebeband fixieren.



AC Schnitzer Front Side Wings G26 / G26 BEV

Montage

Evtl. an den Klebeflächen austretenden Kleber mit dem mitgelieferten Reiniger entfernen.

Abb. 10

Mitgelieferter Aufkleber „Teilekennzeichnung“ im vorderen Bereich der Frontschürze / Querverbindung vorne aufkleben. Klebepbereich zuvor reinigen.



Hinweis!

Trocknungszeit des Klebers ca. 24 Stunden.

Waschanlagenfest nach ca. 48 Stunden.

Irrtum, Änderung sowie technische Weiterentwicklung vorbehalten !

AC
SCHNITZER

AC SCHNITZER

-Fitting Instructions-

**Front Side Wings
– G26 / G26 BEV –**



5111 326 360 /-370

General Notes!



AC Schnitzer Front Side Wings G26 / G26 BEV

Important Notes !

These Fitting Instructions must be read in full before beginning installation work. AC Schnitzer bears no liability for damage caused by incorrect installation !

These Fitting Instructions are intended solely for use by authorised AC Schnitzer dealers.

These Fitting Instructions are in all cases directed at professionals trained in BMW vehicles who have the corresponding specialist knowledge.

All diagrams show LHD vehicles, for RHD vehicles proceed accordingly or follow separate Fitting Instructions.

As manufacturer, we are obliged to point out that any changes you make to a vehicle licensed for use on public roads require approval by a test centre and registration in the vehicle documents. As the legal regulations may vary according to location, please contact the competent authorities for information.

Fitting

Carry out all work in accordance with applicable safety regulations (e.g. wear safety goggles).

Components and surfaces that are bonded together must always be cleaned with cleaner !

Adhesive drying time approx. 24 hours. The vehicle can be washed in a car wash after approx. 48 hours.

Fitting Time (1 unit = 5 minutes)

The fitting time is **8 unit**.

Requires tool

- Tape
- Masking tape
- Measuring tape or similar

Components supplied!



AC Schnitzer Front Side Wings G26 / G26 BEV

A



1x



1x



1x

- A AC Schnitzer Front Side Wings
- B Adhesive inc. cleaner
- C Sticker parts identification

Fitting Instructions No: 5111 326 360 – 5111 326 370 / Issue: 12.08.2022 / TSch

AC Schnitzer - automobile Technik - Neuenhofstraße 160 - D - 52078 Aachen - Tel. 0241/5688 -130

AC Schnitzer Front Side Wings G26 / G26 BEV

Fitting the AC Schnitzer Front Side Wings

Fig. 1

Clean the standard front skirt in the area shown with the with the supplied cleaner.

Components and surfaces that are to be bonded together must always be free of dirt and grease.

Attention !

**AC Schnitzer Front Side Wings are different.
Note left and right marking !**

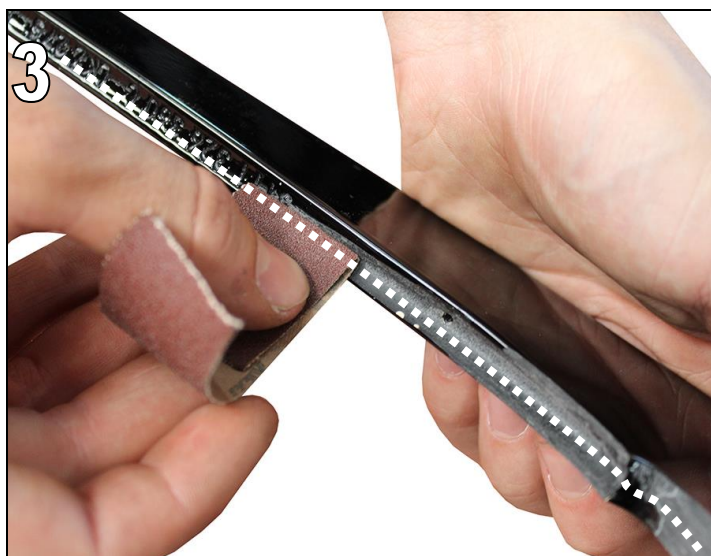


2



Fig. 2 & 3

Remove paint and primer residues from all gluing grooves on the AC Schnitzer Front Side Wing. Remove paint and primer residues, sand and clean with the cleaner supplied.



Fitting Instructions

AC Schnitzer Front Side Wings G26 / G26 BEV

Fitting

Fig. 4

Apply supplied adhesive in the form of an adhesive bead with \varnothing 5mm to the adhesive groove of the AC Schnitzer Front Side Wing.



Fig. 5 & 6

Position the AC Schnitzer Front Side Wing on the second strut from below on the front skirt insert air intake and secure with adhesive tape.



Align the AC Schnitzer Front Side Wing with the contour of the strut.



Fitting Instructions

AC Schnitzer Front Side Wings G26 / G26 BEV

Fitting

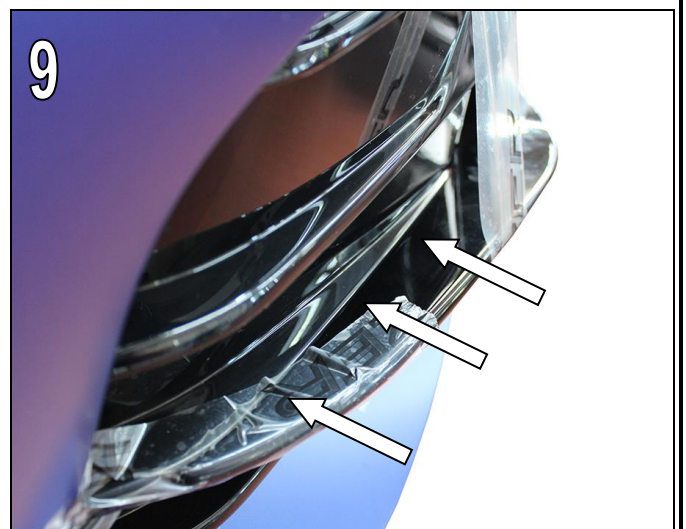


Fig. 8 & 9

Ensure that the AC Schnitzer Front Side Wing runs horizontally.

Ensure that the contour / contact surface in the strut area is correct.

Fix the AC Schnitzer Front Side Wing with adhesive tape.



Fitting Instructions

**AC
SCHNITZER**

AC Schnitzer Front Side Wings G26 / G26 BEV

Fitting

Remove any adhesive that may escape from the adhesive surfaces with the cleaner supplied.

Fig. 10

Apply the supplied "Parts Identification" sticker in the front area of the front apron / front cross-connection. Clean the adhesive area beforehand.



Note !

Adhesive drying time approx. 24 hours. The vehicle can be washed in a car wash after approx. 48 hours.

Errors excepted, subject to change and technical development !

Fitting Instructions No: 5111 326 360 – 5111 326 370 / Issue: 12.08.2022 / TSch

AC Schnitzer - automobile Technik - Neuenhofstraße 160 - D - 52078 Aachen - Tel. 0241/5688 -130

AC
SCHNITZER